

РУКОВОДСТВО ПОЛЬЗОВАТЕЛЯ

Осмотр хирурга

**Министерство здравоохранения
Амурской области**

2013

СОДЕРЖАНИЕ

1. Ввод данных осмотра хирурга.....	3
2. Ввод данных операции.....	7

1. Ввод данных осмотра хирурга

Ввод данных детального осмотра хирурга производится в записи "Осмотр - Хирург" на экранных формах группы **Осмотр хирурга**.

Примечание. Данные общего осмотра следует заполнить на экранной форме **Осмотр**.

Экранная форма "Общий осмотр"

Данные общего хирургического осмотра вводятся на экранной форме **Общий осмотр** (рис. 1) с использованием контекстного справочника. В поле, отмеченном восклицательным знаком, следует ввести важные данные, которые должны быть видны в первую очередь при чтении результатов осмотра другими пользователями

Подкожно-жировой слой: <input type="text" value=""/>	Щитовидная железа: <input type="text" value="не увеличена"/>
Периферические лимфоузлы: <input type="text" value="не увеличены"/>	Локализация для л/у: <input type="text" value=""/>
Костно-мышечная система: <input type="text" value=""/>	Позвоночник: <input type="text" value=""/>
Объем движений: <input type="text" value="полный"/>	Локализация (позвоночник): <input type="text" value=""/>
Плоскостопие: <input type="text" value="есть I степени"/>	Движения: <input type="text" value="безболезненны"/>
Подкожные вены: <input type="text" value=""/>	<input type="checkbox"/> Грыжевые выпячивания
<input type="checkbox"/> Варикозное расширение	Локализация грыжи: <input type="text" value=""/>
Локализация вар/расш: <input type="text" value=""/>	Грыжевое кольцо: <input type="text" value=""/>
Пульсация артерий на стопах Справа Слева	Состояние сосудов: <input type="text" value=""/>
<input checked="" type="checkbox"/> Нормальная <input checked="" type="checkbox"/> Нормальная	Пульсация артерий: <input type="text" value=""/>
<input type="checkbox"/> Слабая <input type="checkbox"/> Слабая	Локализация для прямой кишки: <input type="text" value=""/>
<input type="checkbox"/> Сильная <input type="checkbox"/> Сильная	
Геморроидальные узлы	
<input checked="" type="checkbox"/> Нет <input type="checkbox"/> Наружные <input type="checkbox"/> Внутренние	
⚠ Аллергия на цитрусовые	

Рисунок 1. Общий осмотр хирурга

Экранная форма "Суставы"

Результаты осмотра суставов вносятся в таблицу, расположенную на экранной форме **Суставы** (рис. 2). Каждая строка таблицы соответствует осмотру какого-либо сустава. Ввести данные можно как в самой таблице, так и в полях ниже. Для быстрого ввода можно воспользоваться контекстным справочником.



Чтобы добавить в таблицу строку, нажмите кнопку **Создать запись**.

Ошибочно добавленную строку можно удалить из таблицы, нажав кнопку **Удалить**.

Дата записи	№	Название	Изменения	Деформированы	Дефигурированы
01.11.2012 12:39:31	1	Правый плечевой сустав:	<input checked="" type="checkbox"/>	вывих.	дефигураций не
01.11.2012 12:39:31	2	Левый плечевой сустав:	<input type="checkbox"/>	деформаций не отмечается.	дефигураций не

Название: [Левый плечевой сустав:] Изменения

Деформированы: [деформаций не отмечается.] Дефигурированы: [дефигураций не отмечается. Явлений воспаления, проявлений синовит]

Движение в суставах: [в полном объеме. Ограничения активных и пассивных объемов не отмечается.] Мышечная сила: [достаточная (4-5 баллов).]

Аллергия на цитрусовые.
Гепатит А.

Справочник: Название
Обычный | Профильный | Макросы
[RUS] | Личный | Всеx полей
[И.]

- ▶ Правый
- ▶ Левый
- ▶ плечевой сустав:
- ▶ локтевой сустав:
- ▶ лучезапястный сустав:
- ▶ межфаланговые суставы:
- ▶ тазобедренный сустав:
- ▶ коленный сустав:
- ▶ голеностопный сустав:

Buttons: An.Vitae, Осмотр, Осмотр хирурга, Операции, План лечения, Результат, Л/н

Рисунок 2. Экранная форма "Суставы"

Экранная форма "Система органов пищеварения"

Поля экранной формы **Система органов пищеварения** (рис. 3) объединены в блоки по группам органов (*Живот, Печень, Селезенка*). Заполнение полей производится с помощью клавиатуры и контекстного справочника.

Система органов пищеварения (Диагноз не установлен/01.11.2012) [Врач: ДОКТОР ХИРУРГ]

СИСТЕМА ОРГАНОВ ПИЩЕВАРЕНИЯ

Полость рта: без видимой патологии

Язык:

Боли в животе в анамнезе: нет

ЖИВОТ

Живот: мягкий, безболезненный

Пальпация ЖКТ: живот мягкий, безболезненный во всех отделах, симптомов раздражения брюшины нет.

Перкуссия ЖКТ: без патологии

Симптом Волковича-Кохера: отрицательный

Мышечный дефанс: сомнительный

Симптом Щеткина: сомнительный

Ректальное исследование: без особенностей

Стул: регулярный

ПЕЧЕНЬ

Печень: не увеличена

Пальпация печени и желчного пузыря:

Перкуссия печени:

СЕЛЕЗЕНКА

Селезенка: не увеличена

Пальпация селезенки:

Перкуссия селезенки:

Дополнительные данные:

Селезенка

- не увеличена
- увеличена
- не пальпируется
- расположена справа

An.Vitae | Осмотр | Осмотр хирурга | Операции | План лечения | Результат | Лин

Рисунок 3. Экранная форма "Система органов пищеварения"

Экранная форма "Молочные железы"

Вид экранной формы для ввода данных осмотра молочных желез показан на рис. 4.

Часть данных осмотра может быть отмечена на схеме. Панель инструментов схемы содержит стандартные средства рисования и ввода комментариев.

Ниже схемы расположены поля для текстового описания результатов осмотра. Заполнение полей осуществляется самостоятельно с клавиатуры или с помощью контекстного справочника.

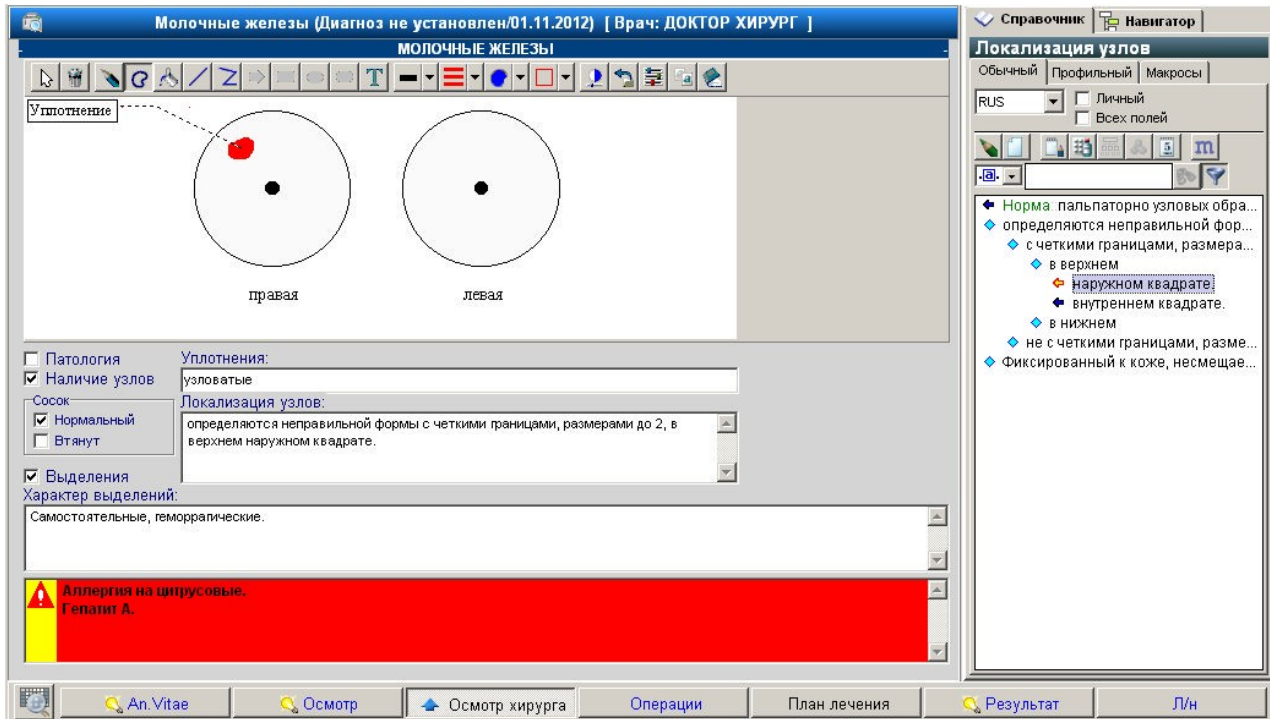


Рисунок 4. Экранная форма "Молочные железы"

2. Ввод данных операции

Если во время хирургического приема (амбулаторно) выполняется какая-либо операция, заполните данные о ней на экранной форме **Операции** (рис. 5).

В разделе **Операция** выберите код операции из справочника, укажите ее *характер* и *тип*, а также введите *наименование* и подробное *описание операции*.

Если проводилась биопсия, установите соответствующий флажок и в дополнительных полях выберите *вид биопсии* и введите *описание материала*.

В разделе **Хирургическая бригада** укажите номер бригады и врачей, выполнивших операцию.

Часть данных может быть отмечена на рисунке-схеме. Панель инструментов схемы содержит стандартные средства рисования и ввода комментариев.

Дата операции:
14.05.2013 16:29: [clock icon]

ОПЕРАЦИЯ

Операция: 23.023.001 [dropdown arrow]
Характер: 4-Лечебно-диагностическая [dropdown arrow]
Тип операции: 5 - Другая [dropdown arrow]

Наименование операции: Биопсия печени [text field]
Описание операции: системы Pro-Mag выполнена трепан-биопсия очагового образования правой доли печени. Материал – столбик ткани отправлен на гистологическое исследование. Ас.повязка. [text field]

Биопсия

Вид биопсии: Первичная [dropdown arrow]
Описание материала: [text field]

ХИРУРГИЧЕСКАЯ БРИГАДА

№ бригады: Хирург: 1 [text field]
Операционная сестра: Медицинская Елена Максимовна [dropdown arrow]
Ассистент 1: Ассистирующий Евгений Владимирович [dropdown arrow]

Toolbar: [mouse icon], [pencil icon], [eraser icon], [line icon], [text icon], [fill icon], [stroke icon], [undo icon], [redo icon], [print icon]

Human figures (front and back views) for marking the operation site.

Рисунок 5. Экранная форма "Операции"